

ADJUVANT HOMOLOGUÉ
POUR BOUILLIES HERBICIDES

CASS'MOUSSE®



294 g/L de diméthyl polysiloxane
Emulsion aqueuse (EW).

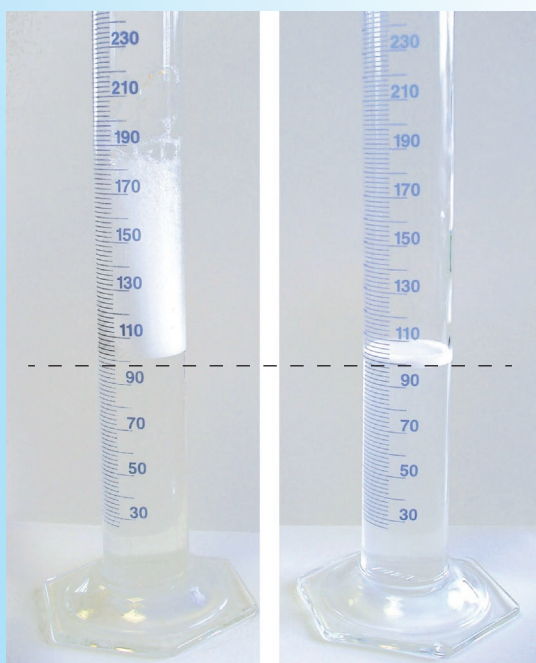
N°AMM : 2100013 (SDP).

USAGES

Bouillies herbicides

Toutes cultures

**L'ANTI-MOUSSANT
DE VOS BOUILLIES
HERBICIDES !**



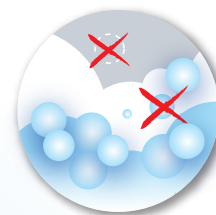
SANS
CASS'MOUSSE®

AVEC
CASS'MOUSSE®

Tests effectués avec une solution à 2 %
de produit moussant.

Résultats obtenus 2 secondes après agitation.

BÉNÉFICES PRODUIT



Évite la formation de la mousse.
et casse la mousse existante.



facilite le remplissage
et évite les débordements.

MODE ET DOSES D'EMPLOI

CASS'MOUSSE® doit être utilisé de préférence EN DÉBUT de remplissage de la cuve par mise en solution dans l'eau à laquelle est ajouté l'herbicide voulu.

DOSE HOMOLOGUÉE : 1,4 mL/hL

CONDITIONNEMENTS 250 ML - 1 L - 5 L

SDP - 1 rue Quesnay - 02000 LAON - FRANCE - Tél : +33 (0)3 23 80 10 18 - Fax : +33 (0)3 23 80 21 66 - Mail : sdp@s-d-p.fr



www.s-d-p.fr

CASS'MOUSSE® : 294 g/L de diméthyl polysiloxane - 29,4% P/P. Emulsion aqueuse (EW). N°AMM : 2100013 (SDP). ATTENTION : H319: Provoque une sévère irritation des yeux. P264: Se laver les mains soigneusement après manipulation. P280: Porter des gants de protection/des vêtements de protection/un équipement de protection des yeux/du visage. P305+P351+P338: EN CAS DE CONTACT AVEC LES YEUX : rincer avec précaution à l'eau pendant plusieurs minutes. Enlever les lentilles de contact si la victime en porte et si elles peuvent être facilement enlevées. Continuer à rincer.P337+P313: Si l'irritation oculaire persiste : consulter un médecin. EUH401: Respectez les instructions d'utilisation pour éviter les risques pour la santé humaine et l'environnement.

Avant toute utilisation, assurez-vous que celle-ci est indispensable. Privilégiez chaque fois que possible les méthodes alternatives et les produits présentant le risque le plus faible pour la santé humaine et animale et pour l'environnement, conformément aux principes de la protection intégrée. Consultez <http://agriculture.gouv.fr/ecophyto>. Pour les usages autorisés, doses, conditions et précautions d'emploi, restrictions et contre-indications, se référer à l'étiquette du produit. Respecter les conditions d'emploi. Lire attentivement l'étiquette avant toute utilisation.

